

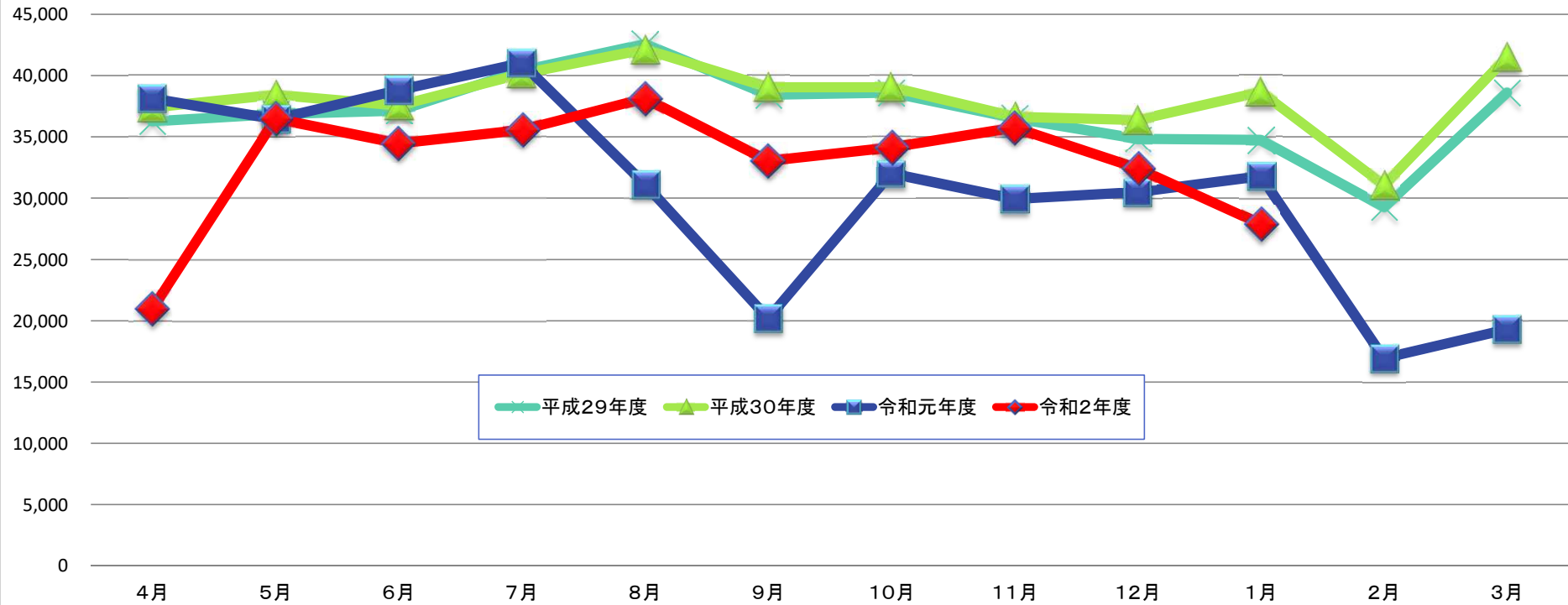
## 令和2年度 統計資料 (令和3年1月末現在)

### (1) 個人貸出の統計

#### ① 月別貸出冊数(個人)

	4月	5月	6月	7月	8月	9月	10月	11月	12月	1月	2月	3月	4月~1月	合計
令和2年度	20,980	36,479	34,478	35,570	38,155	33,041	34,152	35,770	32,441	27,864			328,930	328,930
令和元年度	38,134	36,449	38,814	41,020	31,143	20,177	32,025	29,930	30,507	31,799	16,943	19,291	329,998	366,232
平成30年度	37,409	38,432	37,552	40,157	42,147	39,054	39,052	36,631	36,375	38,658	31,076	41,508	385,467	458,051
平成29年度	36,262	36,871	37,140	40,416	42,571	38,436	38,615	36,524	34,834	34,758	29,270	38,603	376,427	444,300

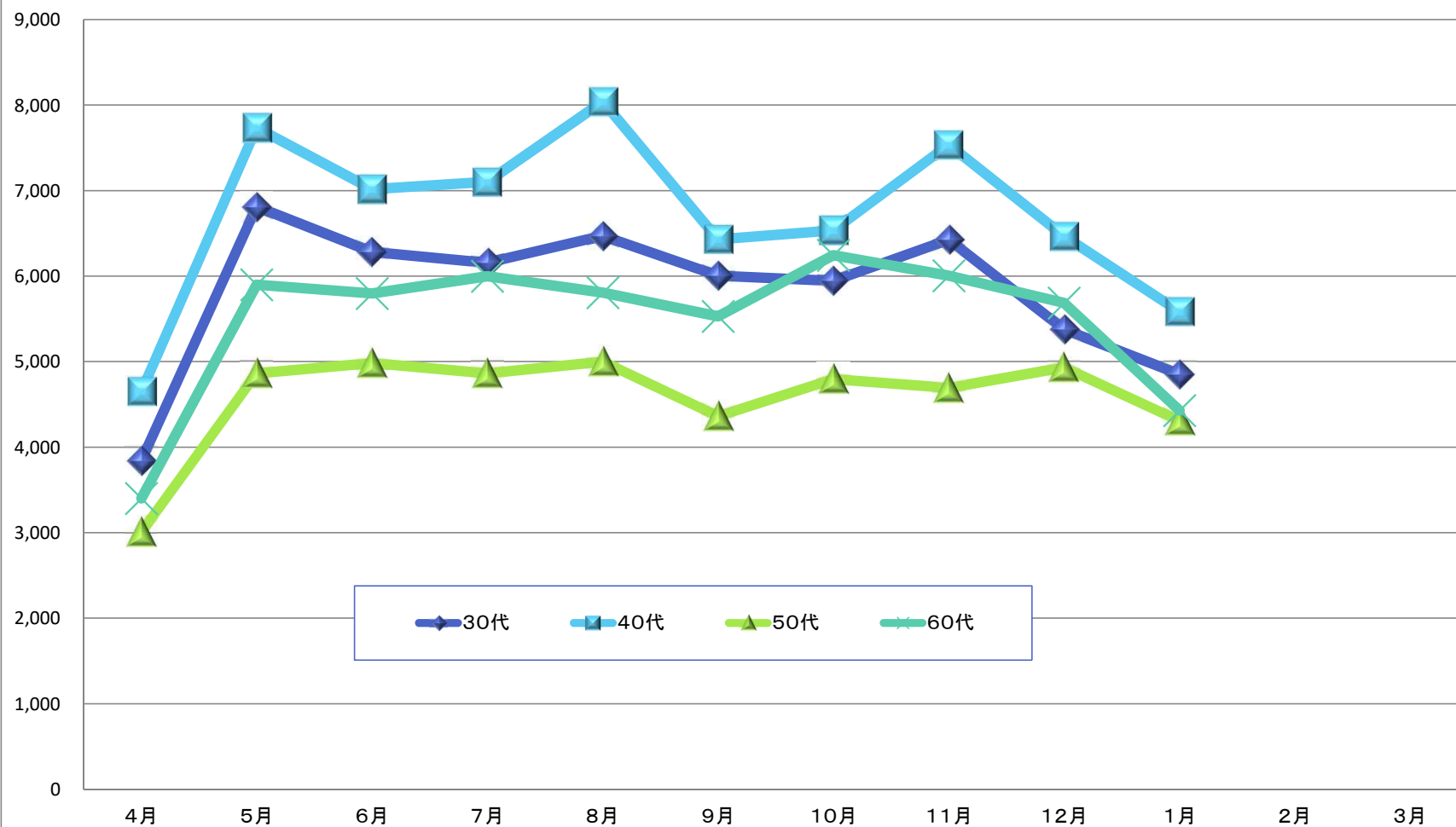
### 月別貸出冊数 (個人)



②年齢別貸出冊数(個人)30代～60代

	4月	5月	6月	7月	8月	9月	10月	11月	12月	1月	2月	3月	30年度平均	元年度平均	2年度平均
30代	3,845	6,813	6,284	6,155	6,472	6,005	5,945	6,426	5,377	4,852			6,649	5,267	5,817
40代	4,652	7,734	7,017	7,104	8,041	6,431	6,534	7,537	6,469	5,583			7,224	6,016	6,710
50代	3,009	4,861	4,983	4,861	4,998	4,362	4,795	4,692	4,934	4,308			5,253	4,147	4,580
60代	3,401	5,899	5,799	5,998	5,807	5,530	6,245	6,004	5,685	4,429			7,246	5,441	5,480

年齢別貸出冊数(30代～60代)



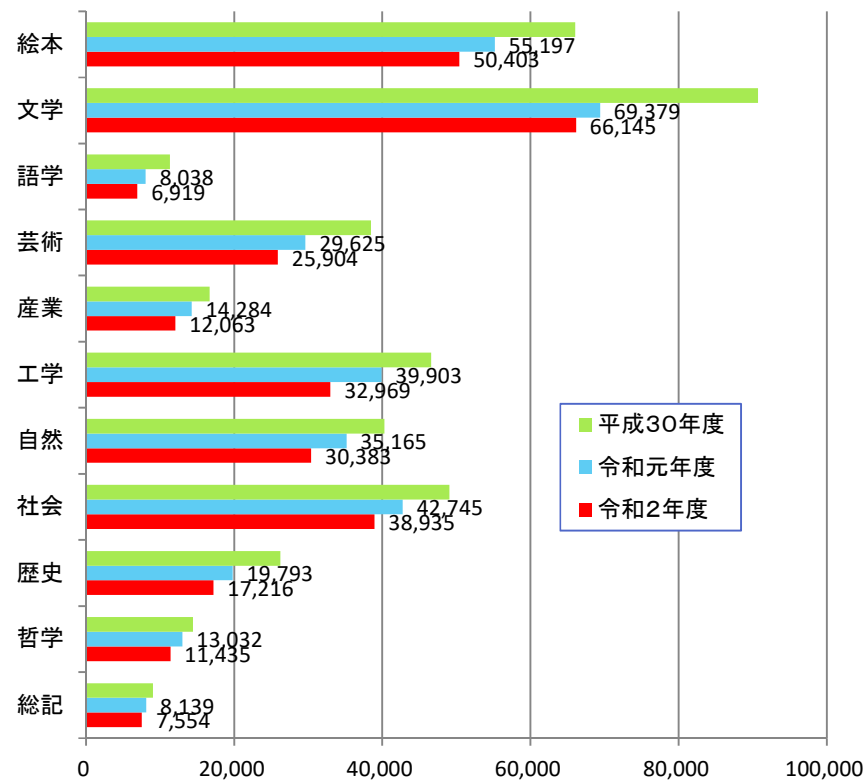
③分類別貸出冊数(個人) ※4-1月累計

	総記	哲学	歴史	社会	自然	工学	産業	芸術	語学	文学	絵本	雑誌	AV	その他	合計
令和2年度	7,554	11,435	17,216	38,935	30,383	32,969	12,063	25,904	6,919	66,145	50,403	19,827	8,634	543	328,930
令和元年度	8,139	13,032	19,793	42,745	35,165	39,903	14,284	29,625	8,038	69,379	55,197	18,724	11,595	613	366,232
平成30年度	9,053	14,467	26,238	49,052	40,296	46,588	16,711	38,487	11,329	90,709	66,016	29,826	18,601	678	458,051

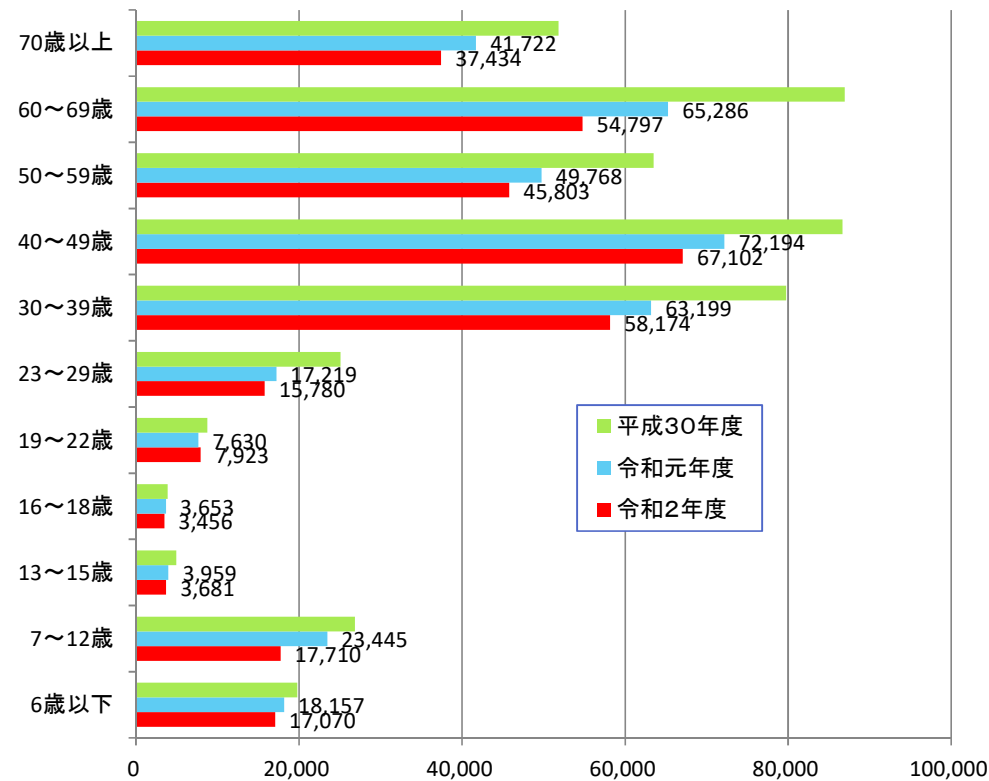
④年齢別貸出冊数(個人) ※4-1月累計

	6歳以下	7～12歳	13～15歳	16～18歳	19～22歳	23～29歳	30～39歳	40～49歳	50～59歳	60～69歳	70歳以上	合計
令和2年度	17,070	17,710	3,681	3,456	7,923	15,780	58,174	67,102	45,803	54,797	37,434	328,930
令和元年度	18,157	23,445	3,959	3,653	7,630	17,219	63,199	72,194	49,768	65,286	41,722	366,232
平成30年度	19,769	26,854	4,934	3,879	8,722	25,087	79,785	86,684	63,514	86,954	51,869	458,051

③分類別貸出冊数内



④年齢別貸出冊数内訳



(2) 市町村貸出、高等学校・特別支援学校等諸団体の統計

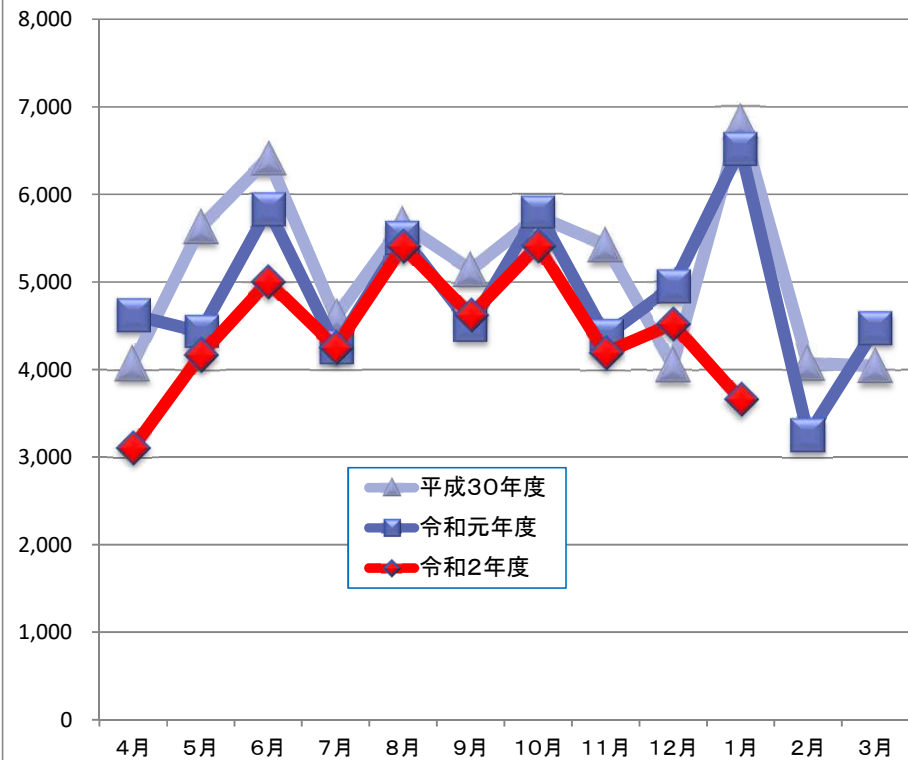
① 月別貸出冊数(市町村)

	4月	5月	6月	7月	8月	9月	10月	11月	12月	1月	2月	3月	4月～1月	合計
令和2年度	3,108	4,166	5,002	4,254	5,407	4,619	5,414	4,192	4,522	3,658			44,342	44,342
令和元年度	4,620	4,431	5,830	4,261	5,504	4,512	5,796	4,383	4,947	6,524	3,247	4,469	50,808	58,524
平成30年度	4,068	5,630	6,411	4,601	5,656	5,143	5,750	5,419	4,049	6,828	4,076	4,040	53,555	61,671

② 月別貸出冊数(高等学校・特別支援学校、大学、病院図書室、類縁機関等諸団体)

	4月	5月	6月	7月	8月	9月	10月	11月	12月	1月	2月	3月	4月～1月	合計
令和2年度	3,886	4,565	5,927	4,717	4,055	4,673	6,952	4,889	4,309	4,504			48,477	48,477
令和元年度	3,663	5,529	5,195	3,658	3,646	3,478	4,544	3,979	4,688	4,087	2,566	2,086	42,467	47,119
平成30年度	5,351	5,644	5,465	4,856	3,965	4,591	6,308	4,951	3,973	4,277	2,944	2,752	49,381	55,077

月別貸出冊数(市町村)



月別貸出冊数(高等学校・特別支援学校等諸団体)

